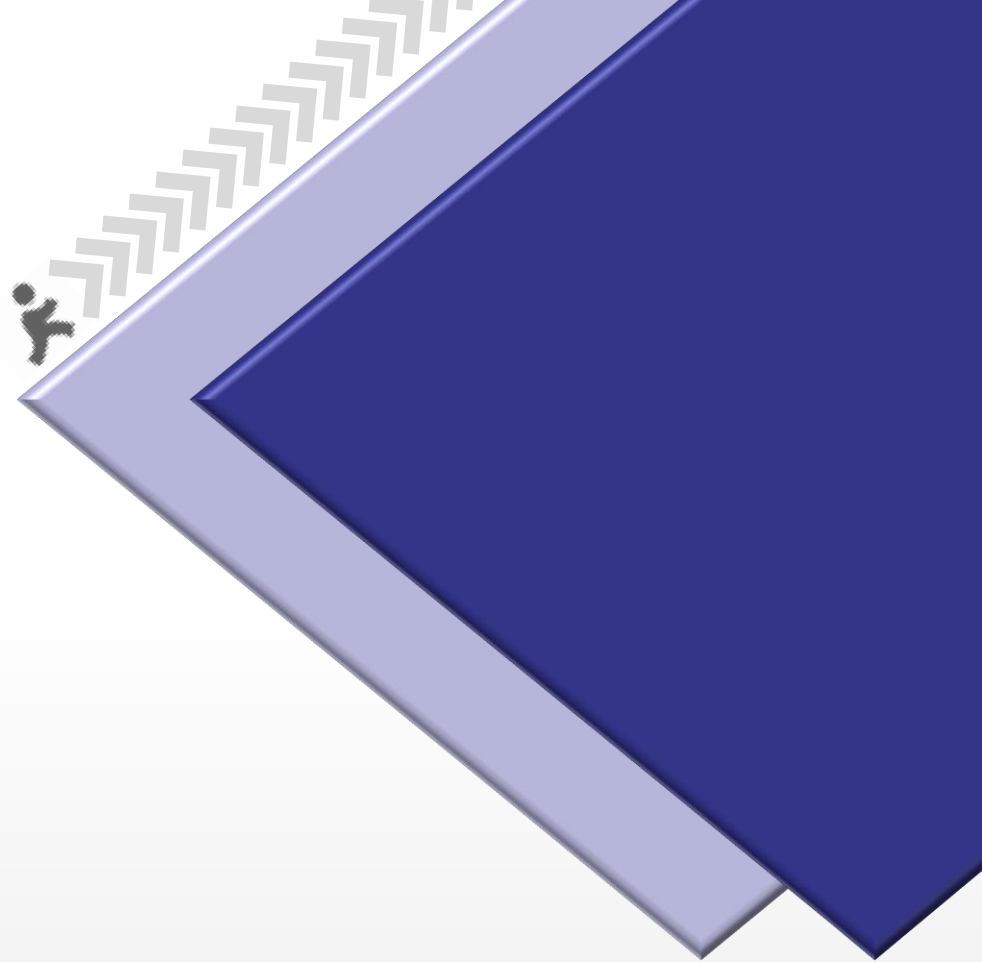


**SnC** 경영컨설팅(주)

<http://isnc.co.kr>

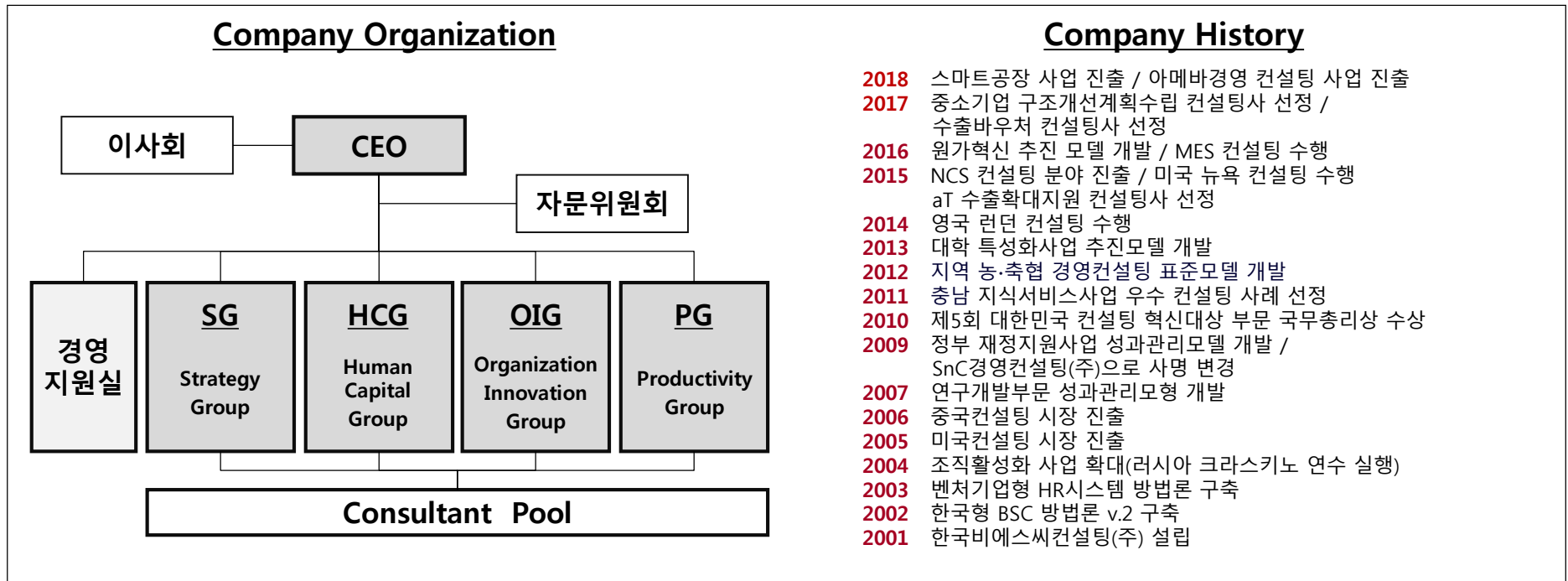
# BROCHURE



**SnC** is the best partner  
for your **Business Success**

# Organization & History

SnC경영컨설팅(주)은 2001년 설립 이래 컨설팅, 교육 등 Total solution의 제공을 통해 국내산업 발전을 선도해 온 컨설팅 Firm으로 최고의 전문성과 역량을 확보하여 고객에게 맞춤형 컨설팅 서비스를 제공합니다.

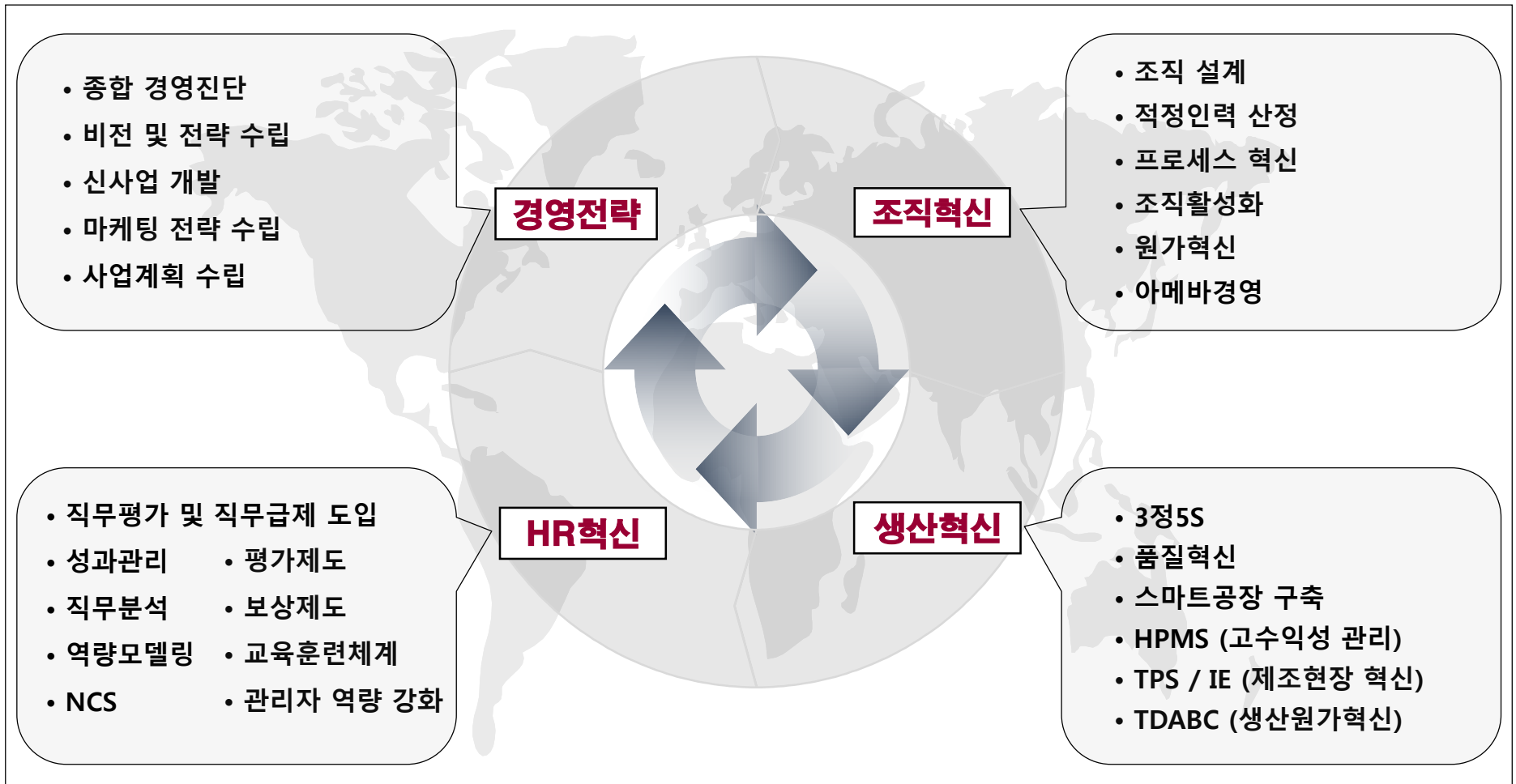


지속가능경영과 변화를 선도하는 국내 Top 5 종합컨설팅그룹

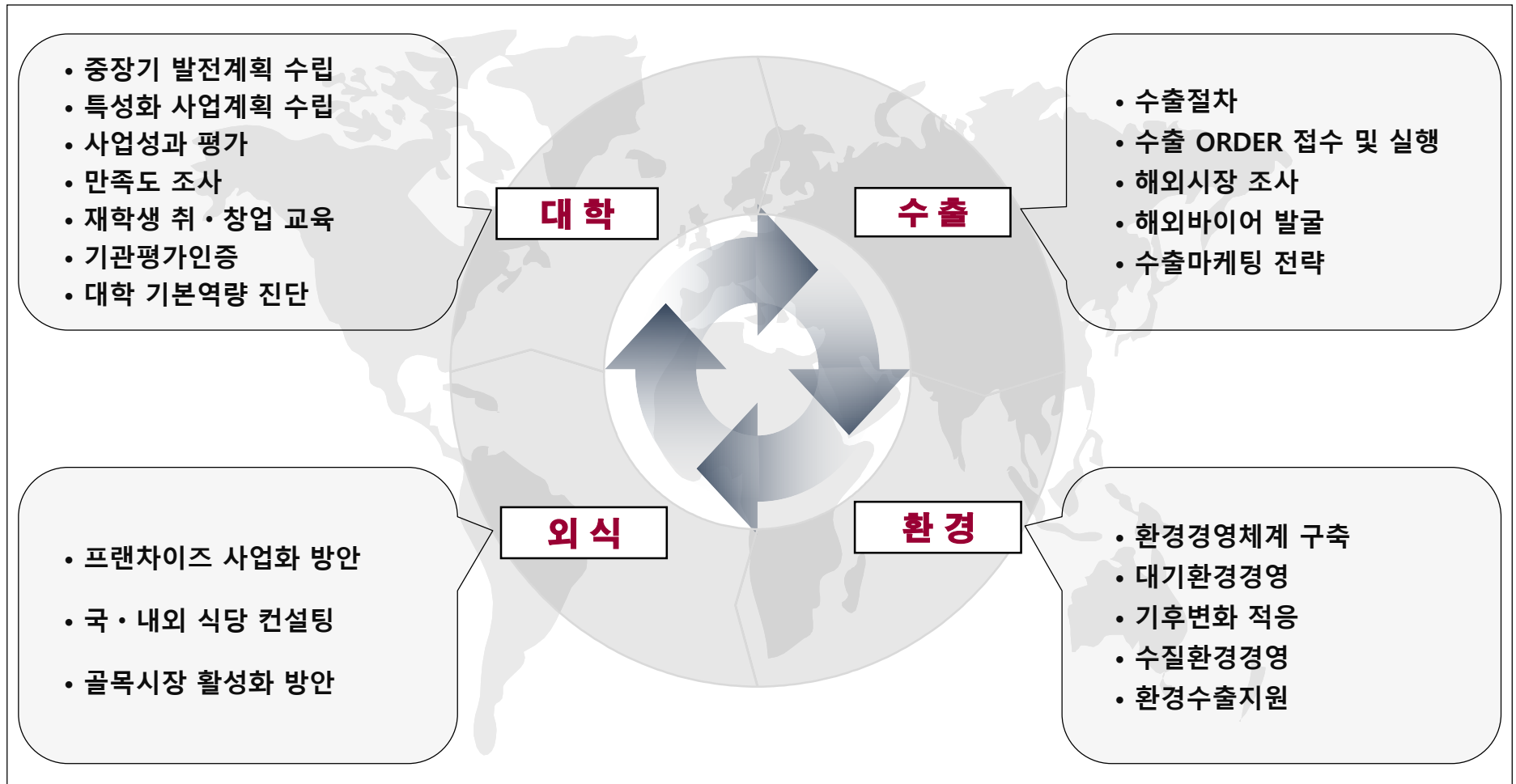
- 1** 종합 컨설팅 및 주제별 다양한 Reference 보유
- 2** 국내 및 해외 500여 고객사 파트너 확보

- 3** 제5회 대한민국 자랑스러운 컨설팅 혁신대상 부문 국무총리상 수상

SnC경영컨설팅(주)은 18년간의 컨설팅 수행을 통해 산업별-업종별 풍부한 내부 DB 축적과 다양한 전문기관 및 고객사와의 협력적 네트워크를 구성하고 있습니다.



SnC경영컨설팅(주)은 18년간의 컨설팅 수행을 통해 산업별-업종별 풍부한 내부 DB 축적과 다양한 전문기관 및 고객사와의 협력적 네트워크를 구성하고 있습니다.



## 목적

예측 불가능한 시장 환경변화 속에서 경영전략 컨설팅을 통해 기업의 지속가능성과 기업 수익의 핵심가치 수립을 위한 방안 제시

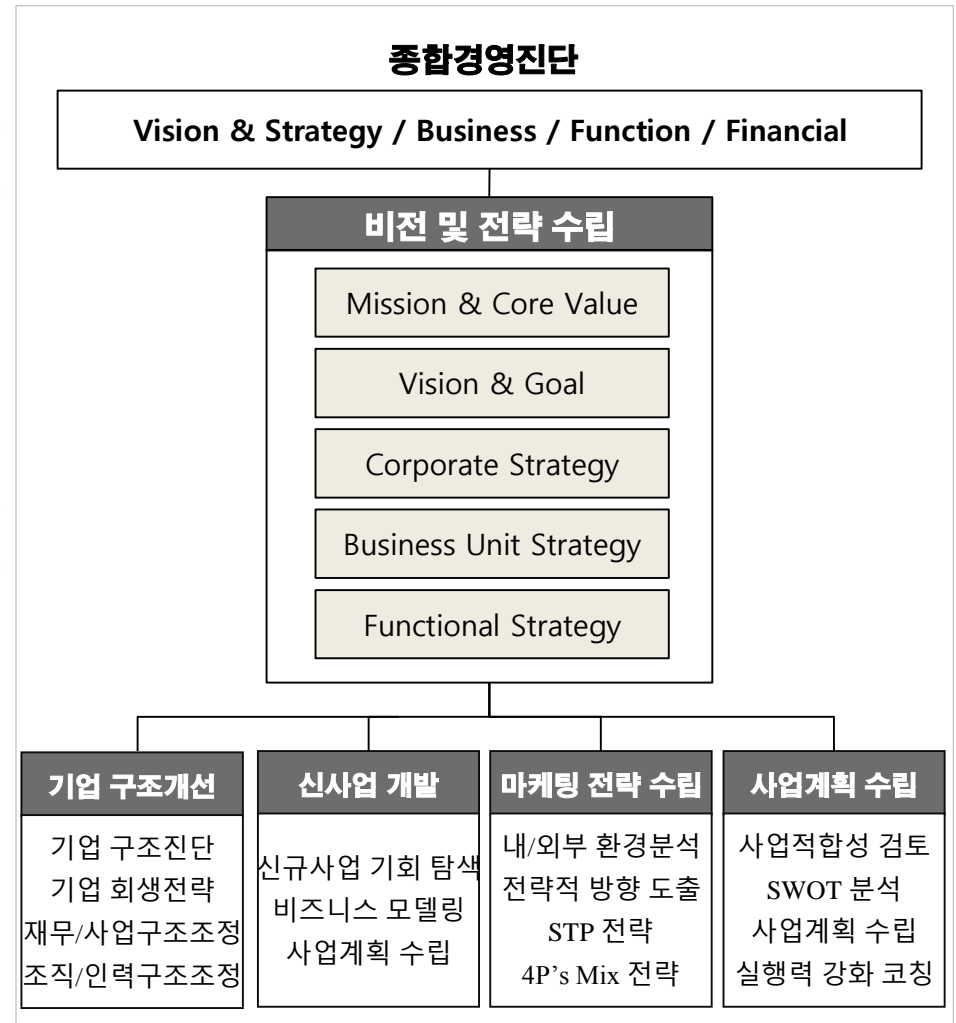
## 기대효과

- 기업의 주요한 이슈 발굴과 향후 조직 개선 및 핵심역량 강화
- 급변하는 대내외 환경에 유연한 대응 및 지속적인 기업의 성장·발전 유도
- 혁신적인 신규사업 추진 시 성공률 제고
- 시장 및 경쟁환경에 맞는 경쟁우위 요인 발굴 및 목표시장의 효과적인 마케팅 전략 도출
- R&D 기획에 따른 구체적인 사업계획 및 사업화 방안 수립으로 실행 가능성 제고

## Reference

제조	LG실트론, 화승그룹, SPG, 성우하이텍, 두산중공업, 노루페인트, 삼성전기, 선일다이파스 등 다수
IT	KDC정보통신, 미래나노텍, 모임스톤, 엠투소프트, 포스토피아 등 다수
병원/제약	유한양행, 현대약품, 중외제약, 메가젠임플란트, 우리들병원 등 다수
금융/건설	농협중앙회, 순천농협, 한국양토양록농협, 신공향하이웨이 등 다수
식품/외식	유니베라, 네이처텍, 체리부로, 대동고려삼, 성신비에스티, 남양 등 다수
공공	국립종자원, 문화재청, 진도군, 한국국제협력재단, 해양환경관리공단, 전라북도생물산업진흥원, 한국한의학연구원, 한국저작권위원회 등 다수

## Framework



## 목적

급변하는 외부환경 변화에 유연하게 대처할 수 있는 조직 구조 및 형태의 설계, 최적의 업무 프로세스 및 R&R\* 정립으로 효율적인 인력 운영체계 마련

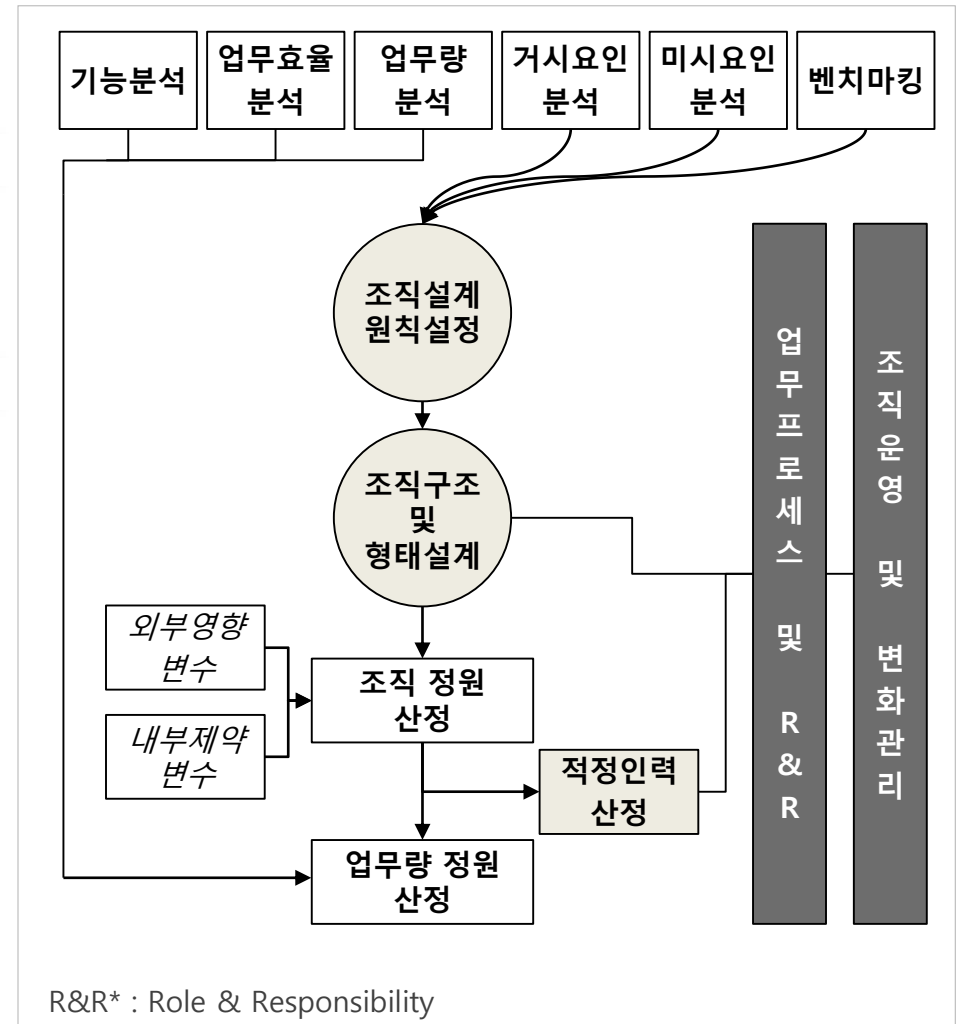
## 기대효과

- 조직 및 인적 경쟁력 확보
- 최적의 프로세스를 통한 업무 생산성 향상
- 생동감 넘치는 조직 분위기 조성 및 유지

## Reference

제 조	삼성전자, 대한전선, 두산중공업, 유니온스틸, BNG스틸, 화신, 성우하이텍, 선일다이파스 등 다수
IT	KDC정보통신, 삼우통신공업, 미래나노텍, 엠투소프트, 모임스톤, 아로마소프트, 크리니티 등 다수
병원/제약	유한양행, 종외제약, 현대약품, 메가젠임플란트, 캠온, 아이디병원 등 다수
금융/건설	농협중앙회, 순천농협, 교보증권, 한라건설, 큐에스엔지니어링 등 다수
식품/외식	유니베라, 네이처텍, 체리부로, 코쿠엔스, 대동고려삼, 성신비에스티 등 다수
공 공	한국증권거래소, 대한의사협회, 한국건설기술인협회, 과학기술부, 국립농산물품질관리원 등 다수

## Framework



## 목적

공정하고 합리적인 HRM체계 구축을 통하여 인적 경쟁력을 확보, 육성, 유지하고 조직의 성과 극대화

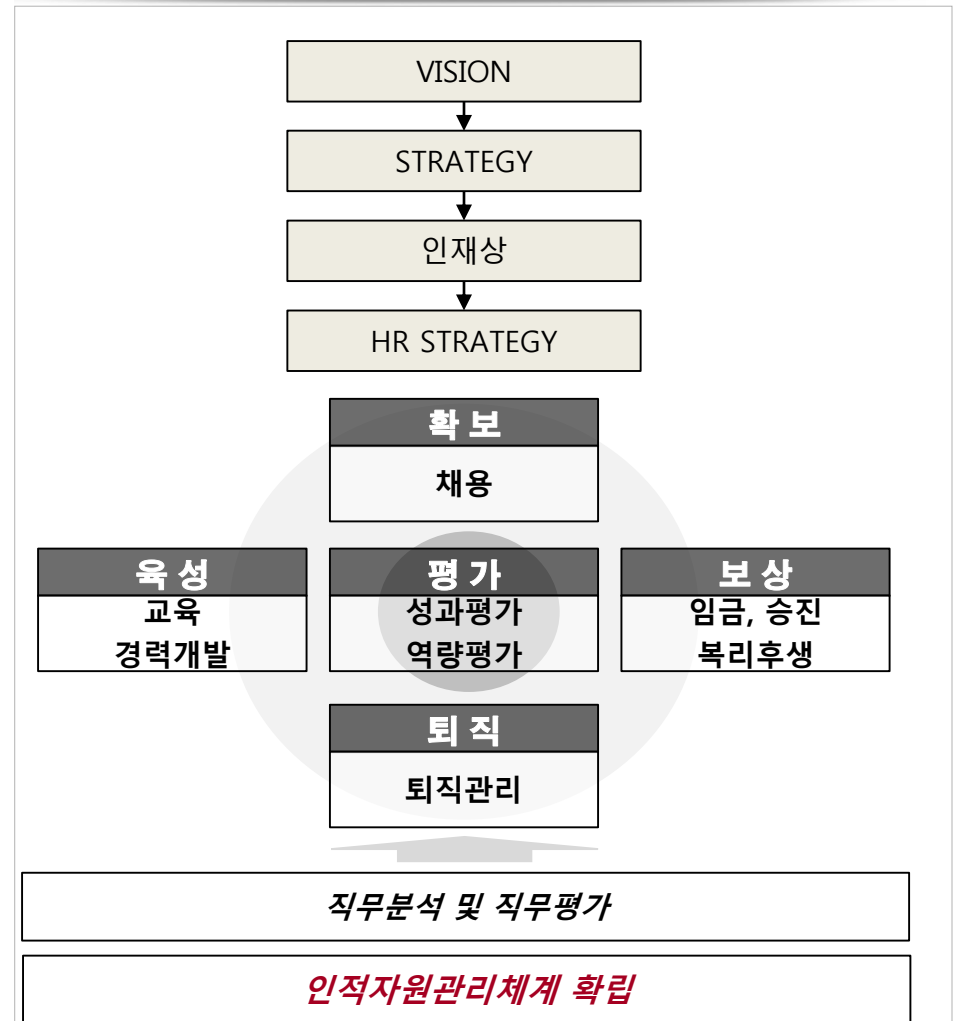
## 기대효과

- 핵심인재 확보 및 유지
- 임직원 동기부여 강화
- 직무 및 조직몰입도 제고
- 인사의 공정성 확보

## Reference

제조	성우하이텍, 화신, 다스, 화승R&A, MS오토텍, LS산전, LG실트론, 이화다이아몬드공업, 현대엘리베이터 등 다수
IT	SK Telecom, 텔레칩스, 우리기술, 아이비기술, 아로마소프트, 아날로그 등 다수
병원/제약	유한양행, 현대약품, 광동제약, 네오임플란트, 아이디병원, 우리들병원, 서울의료원, 메가젠임플란트 등 다수
서비스	농협유통, 화승네트웍스, 유니코로지스틱스, 신공향하이웨이, 한우리열린교육 등 다수
금융/건설	농협중앙회, KB국민은행, 하나은행, 경남은행, 교보증권, 순천농협, 한라건설, 포스코개발 등 다수
식품/외식	유니베라, 남양, ECONET EAST&WEST, 체리부로, 코쿠엔스 등 다수
공공	한국담배인삼공사, 한국증권거래소, 한국감정원, 서울특별시농수산물공사, 한국선급, 88관광개발 등 다수

## Framework





## 목적

어떠한 경영환경하에서도 고수익을 창출할 수 있는 제품의 원가 경쟁력 강화와 투입자원의 효율적 활용

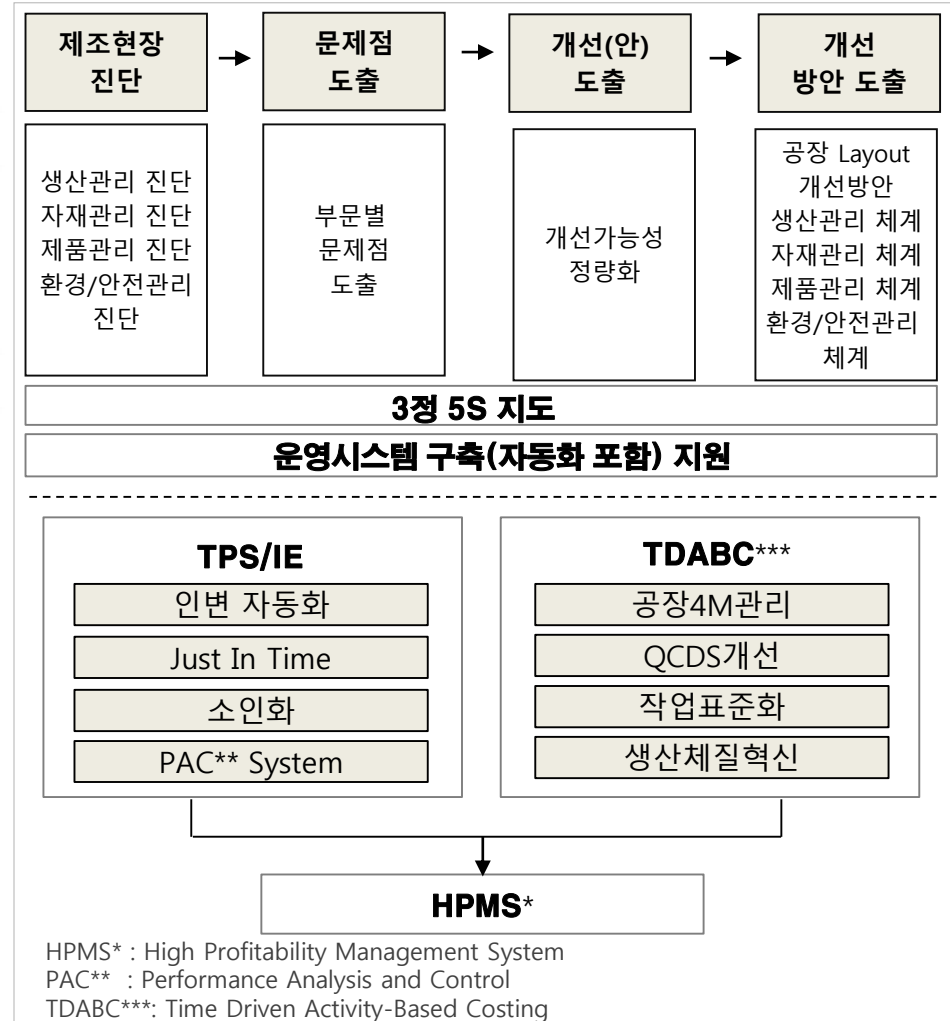
## 기대효과

- 원가절감 (매년 매출액 대비 3~5% 절감)
- 재료수율, 작업효율, 설비효율 향상
- 실행과제 및 주요 프로세스 KPI 관리로 체질개선
- 개선을 위한 방법론 제시로 문제 해결력 향상

## Reference

자동차	인지컨트롤스, 디아이씨, 광성기업(한국, 중국, 미국), ICMC, 인지AMT, 다우산 등 다수
전자	삼성SDI, LG전자, LG마이크론, 우전앤한단(중국), 경인전자 등 다수
신발	세원, 삼호, 태광, HUGO SCORE(중국) 등 다수
화학/타이어	태평양화학, 신성화학, 흥아타이어(한국, 인도네시아), 무궁화 등 다수
기계/중공업	두산중공업, 한화기계(창원, 전주), 기아특수강, 고려제강 등 다수
기타	유한양행, LG전선, 대우조선해양, (주)대우, 알루원, 네이처텍, 삼성전자 협력사 등 다수

## 스마트공장 구축



## 목적

학생 및 산업 수요 등 시장 요구에 부합하는 질 높은 교육을 위해 대학의 경쟁력 제고를 위한 개선방안 제시

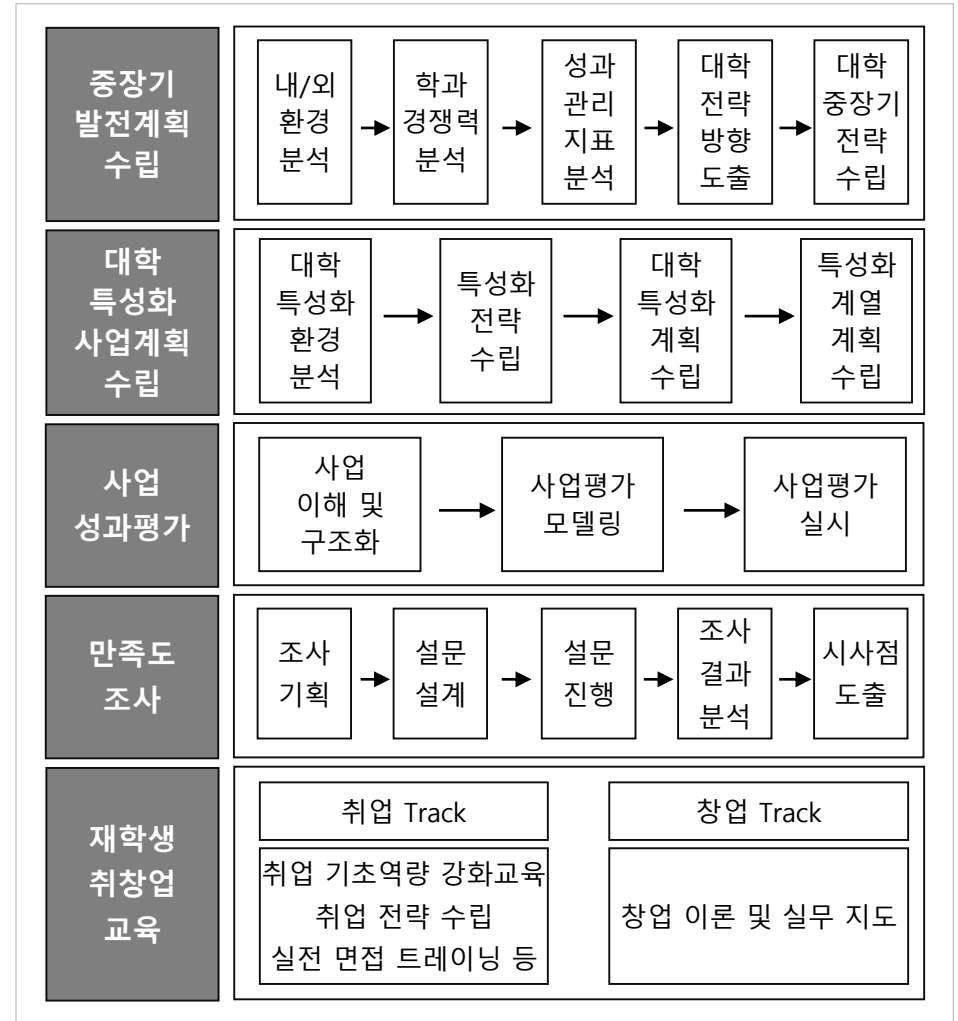
## 기대효과

- 기관평가인증, 대학 기본역량 진단, 특성화전문대학육성사업의 대비 및 본질적 교육의 충실한 역할 수행
- 대학 사업의 성과평가를 실시하여 사업의 실효성 확보 및 사업 수행의 효율성 제고
- 고객의 니즈 파악을 통한 바람직한 대학 운영의 방향성 제시
- 명확한 비전 및 전략체계를 공유하고, 대학의 특성화 경쟁력 제고를 위한 방안과 사업계획 수립
- 대학 재학생을 대상으로 맞춤형 교육을 통한 학습의 효율성 제고

## Reference

대학	광주보건대학교, 부산과학기술대학교, 군산대학교, 충북보건과학대학교, 조선이공대학교, 농협대학교, 한국전통문화대학교, 기독교간호대학교, 연성대학교, 동아보건대학교 등 다수의 대학교 컨설팅
----	---

## Framework



## 목적

국·내외 외식기업 및 식당의 영업활성화 및 경쟁력 제고를 위한 교육 및 컨설팅 수행

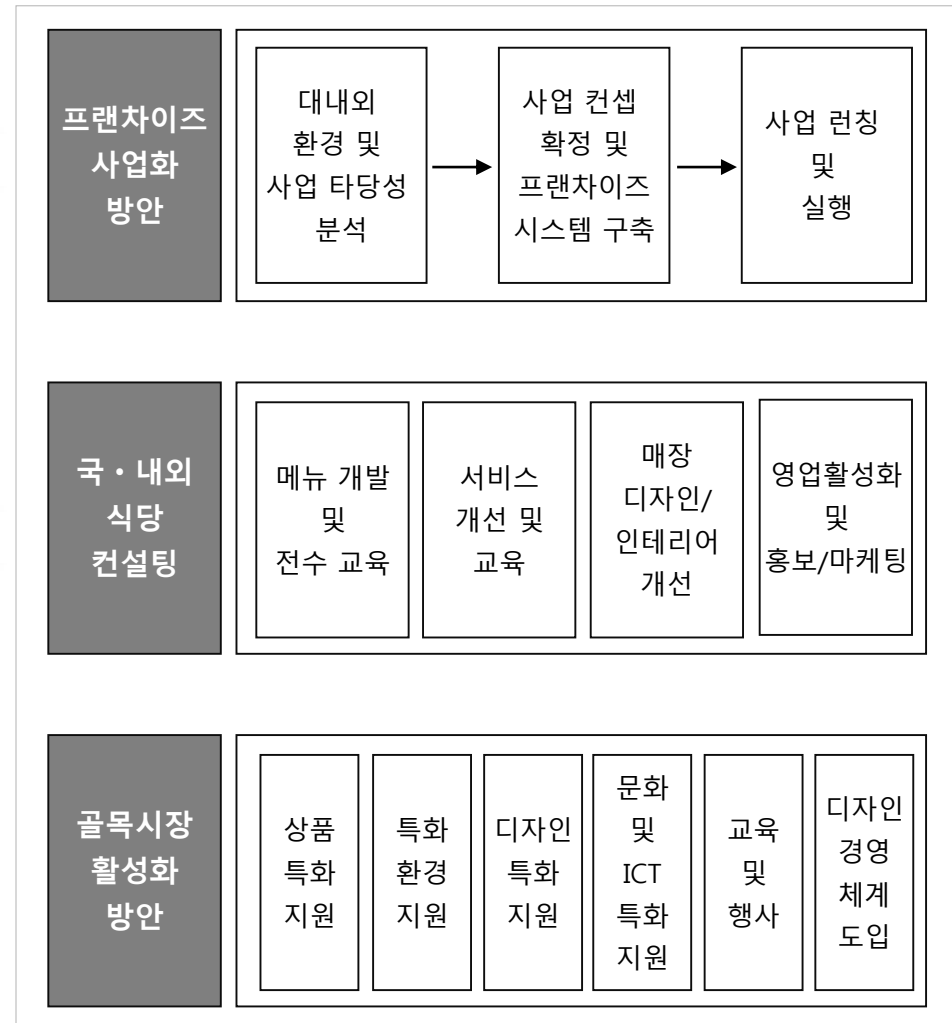
## 기대효과

- 사업의 타당성 검토를 통한 사업 컨셉의 명확화 및 프랜차이즈 시스템 구축으로 사업의 성공률 제고
- 외식 각 분야의 전문가를 활용하여 식당의 경쟁력 제고를 위한 방안을 제시하고, 보완을 위한 교육 및 컨설팅 수행
- 다양한 문화 콘텐츠와의 접목 및 대표 특화거리 조성으로 골목시장 활성화 및 변화 유도

## Reference

<b>외식</b>	Butcher Korean BBQ, 갈비, 지씨네, 하루, 주막, 비원, YAMI, 함지박, 산수갑산 1, 산수갑산 2, 더 큰집, 수라청, 병천순대, 금강 바비큐, 명동칼국수, 가평골, 종가집떡갈비, 찹쌀순대, 납순이네오향족발, 청평갈비, 감미육, 은하수, 명동함흥냉면, Hell's Chicken, 가야가든, 소주하우스, 풍림, 동해수산, Bellko BBQ, I Can BBQ, 명성갈비, 소반, 수원갈비, 죽향 등 다수의 식당 컨설팅
-----------	--

## Framework



## 목적

수출 지원 컨설팅을 통해 국내시장의 한계를 극복하고 판매채널의 다양화로 시장환경변화에 대응하며, 기업의 지속적 발전을 도모

## 기대효과

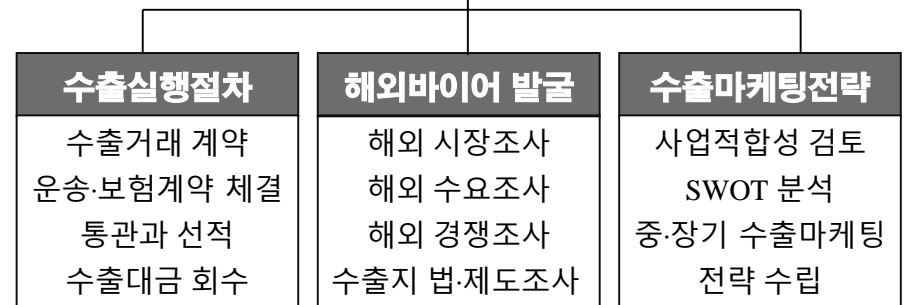
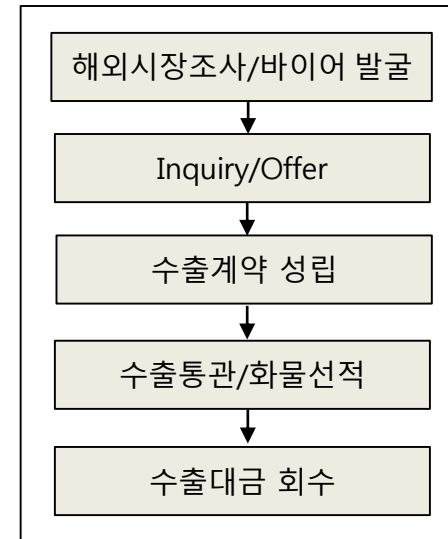
- 해외바이어 발굴
- 무역 실무에 대한 지식 축적과 수출계약 상담기법 습득
- 해외시장에 맞는 수출 마케팅전략 확립
- 수출 지원 기관들의 활용 및 수출 마케팅 역량 제고

## Reference

<b>수출</b>	<p>이에스바이오텍, 예미담, 나무새, 메트로비앤에프, 천연담아, 디자인농부, 금강엔지니어링, 엔진텍, 한마음생명산업, 누리텍, 동그린, 대한로드라인페인트, 이큐조인텍, 컴베이스, 삼정앤바이오, 이씨에스플러스, 한도식품, 아쿠아셀, 앱스필, 엔바이오니아 등 다수의 수출 컨설팅</p>
-----------	--

## Framework

### 수출실행 및 바이어 발굴



## 목적

수진기관(기업)의 지속가능한 성장 및 수익 극대화를 위해 Energy, Carbon, Safety 측면의 종합 솔루션을 제공함

## 기대효과

- 환경 경영의 현 위치 파악 및 지속가능한 경영체계 구축
- 친환경 비즈니스 모델 개발 및 중장기 전략 수립
- 탄소 자산 확보 및 배출권 거래제 대응
- 글로벌 환경 규제 대응 및 환경 Risk 최소화
- 친환경적 CSR 활동을 통한 기업 브랜드 이미지 제고

## Reference

기관	한국환경산업기술원, 한국환경공단, 한국환경정책평가연구원, 한국에너지공단, 한국전력공사, 한국순환자원유통지원센터 등
기업	지에스엘바이오(주), (주)앱스필, 한국공항공사, 한국중부발전, 두산DST, 현대오일뱅크, (주)덕산, (주)서진에너지, 자인테크놀로지(주), (주)호승기업, (주)엔진텍, 금강엔지니어링(주), 금호환경기계(주), 아쿠아셀, 엔바이오니아, 앱스필 등

## Framework



# O ur Customer

## 제조업 (전자/전기)

삼성전자, 바른전자, 경인전자, 삼성SDI, SPG, LG실트론, 동호전자, 신한전자기기, 대한전선, 삼성전기, 이수페타시스, LG산전, 모아텍, 새빛캠, 아이스테이션, 대양에스티, 삼성엔바이오, OFT, 한국워터테크놀로지, 코리아세라믹, 코디에스, 자인테크놀로지, LG마이크론, 우전앤한단(중국)

## 제조업 (화학/ 중공업)

LG화학, SKC, 대한인터내셔널페인트, AM특장, 현대중공업, 화승인더스트리, 화승엑스월, 두산중공업, 대우중공업, 포철로재, 유니온스틸, 휴스틸, BNG Steel, 씨에이팜, 삼성탈레스, 노루페인트, 무궁화, 캄스필드코리아, 대우조선해양, 한국중부발전, 두산DST, 현대오일뱅크

## 제조업 (자동차)

화승R&A, 화승T&C, 화승공조, 성우하이텍, 화신, 델파이, CTR, 평화발레오, MS오토텍, 명신, 태양금속, 다스, 아이씨엠씨, 선일다이파스, 라도, 보스텍, 다운산, 인지컨트롤스, 디아이씨, 광성기업, 인지AMT

## 화장품/ 패션

코스메카코리아, 우양크리에이션, 한영강가루, 화승, 샤뽀 luielle, Y.H LOTREE, 데코뷰, 마크로케어

## 제조업 (기타)

현대엘리베이터, 세종파마텍, 코브인터내셔널, 코리아세라믹, 하이트론씨시스템즈, 이화다이아몬드공업, 제일사료, 삼익약기, 삼천리전자거, 세림제지, 세아에샵, 조선선재, DLC, 일신종합환경, 이씨에스플러스, 이큐조인텍, 컴베이스, 동그린, 누리텍, 엔진텍, 한마음생명산업, 금강엔지니어링, 세창인스트루먼트, 동양메닉스, 호승기업, 제일연마, 세원, 삼호, 태광, HUGO SCORE, 흥아타이어, 한국공항공사, 덕산, 지에스엘바이오, 앱스필, 아이델, 아쿠아셀, 엔바이오니아, 유원이엠티, 옴니엘피에스, 동우에이앤이, 뉴아세아조인트, 동우자동도어, 대경제이엠, 세미산업, 대진씨앤씨, 세종파마텍

## 정보 통신

서울일렉트론, KDC정보통신, SK Telecom, KT, 삼우통신공업, 한빛아이티, MaxMP3, MDS Technologies, 온타임텍, Telechips, 아날로그, 미래나노텍, 한길아이티, 에이피시스템, 우리기술, 엠투스프트, 모임스톤, 포스토피아, 와이티, 코리아컴퓨터, 넷솔시스템, 아로마소프트, 엑스소프트, 아이비기술, 크리니티, 현대인프라코어, 우원소프트, 에스아이시큐리티

# Our Customer

## 병원/ 제약

아이디병원, 우리들병원, 서울의료원, 유한양행, 일양약품, 중외제약, 광동제약, 현대약품, 지노책, 메가젠임플란트, 케이디파마, 켐온, 네오바이오텍, 다산청능재활연구원, 클리노믹스

## 식품

ECONET EAST, ECONET WEST(USA), 유니베라, 성신비에스티, 의성흑마늘영농조합법인, 대동고려삼, 남양, 체리부로, 정보건강, 코쿠엔스, 예미담, 이에스바이오텍, 나무새, 디자인농부, 천연담아, 메트로비앤에프, 한도식품

## 서비스

LG칼텍스 판매, DHL코리아, 대교, 한국렌탈, 농협유통, 화승네트웍스, 설악신문, 무등일보, KDC네트웍스, 유니코로지스틱스, 와이즈컴, 안용복재단, 신공항하이웨이, 한우리열린교육, 진산인포시스

## 외식

Butcher Korean BBQ, 갈비, 지씨네, 하루, 주막, 비원, YAMI, 함지박, 산수갑산 1, 산수갑산 2, 더 큰집, 수라청, 병천순대, 금강 바비큐, 명동칼국수, 가평골, 종가집떡갈비, 찹쌀순대, 납순이네오향족발, 청평갈비, 감미옥, 은하수, 명동함흥냉면, Hell's Chicken, 가야가든, 소주하우스, 풍림, 동해수산, Bellko BBQ, I Can BBQ, 명성갈비, 소반, 수원갈비, 죽향

## 금융/ 건설

국민은행, 하나은행, 경남은행, 교보증권, 순천농협, 한국양토양육농협, 한라건설, 포스코개발, 동부건설, 한양, Global Construction, 도담이앤씨, 큐에스엔지니어링

## 대학/ 학교

광주보건대학교, 군산대학교, 농협대학교, 부산정보대학교(부산과학기술대학교), 주성대학교(충북보건과학대학교), 조선이공대학교, 한국전통문화학교, 기독간호대학교, 연성대학교, 신한대학교

## 공공 부문

외교통상부, 서울시청, 산림청, 농림수산식품부 국립중자원, 축산업협동조합, 한국담배인삼공사, 한국증권거래소, 한국감정원, 서울특별시농수산물공사, 대한의사협회, 한국마사회, 한국건설기술인협회, 한국CATV협회, 한일산업기술협력재단, 한국표준협회, 한국농어촌공사, 과학기술부, 한국콘텐츠진흥원, 88관광개발, 운전면허시험관리단, 한국철도종합서비스, 순창군장류협회, 한국선급, 한국국제협력재단, 국립농산물품질관리원, 한국소방산업기술원, 한국해양수산연수원, 기상청, 경찰청, 한국순환자원유통지원센터, 구리농수산물도매시장관리공사, 진도군청, 중소기업청, 국립고궁박물관, 국립해양문화재연구소, 문화재청, 서울산업통상진흥원, 한국저작권위원회, 중소기업기술정보진흥원, 한국경영혁신형중소기업협회, 전라북도생물산업진흥원, 한국환경산업기술원, 국립국제교육원, 한국농수산물유통공사, 해양환경관리공단, 한국복제전송저작권협회, 중소기업연구원, 한국가족문화상담협회, 평택국제교류재단, 한국청년기업가재단, 한국환경공단, 한국환경정책평가연구원, 한국에너지공단, 한국전력공사, 한국한의학연구원, 한국사회적기업진흥원, 한식진흥원, 한국한의학연구원, 한국저작권위원회

# Memo

---

---

---

---

---

---

---

---



# 귀사의 소중한 파트너가 되겠습니다



- 홈페이지 [http //isnc.co.kr](http://isnc.co.kr)
- 전화 02-6220-6220
- 팩스 02-6220-6228
- 주소 서울특별시 구로구 디지털로 26길 5, 512호(구로동, 에이스하이엔드타워) (우: 08389)